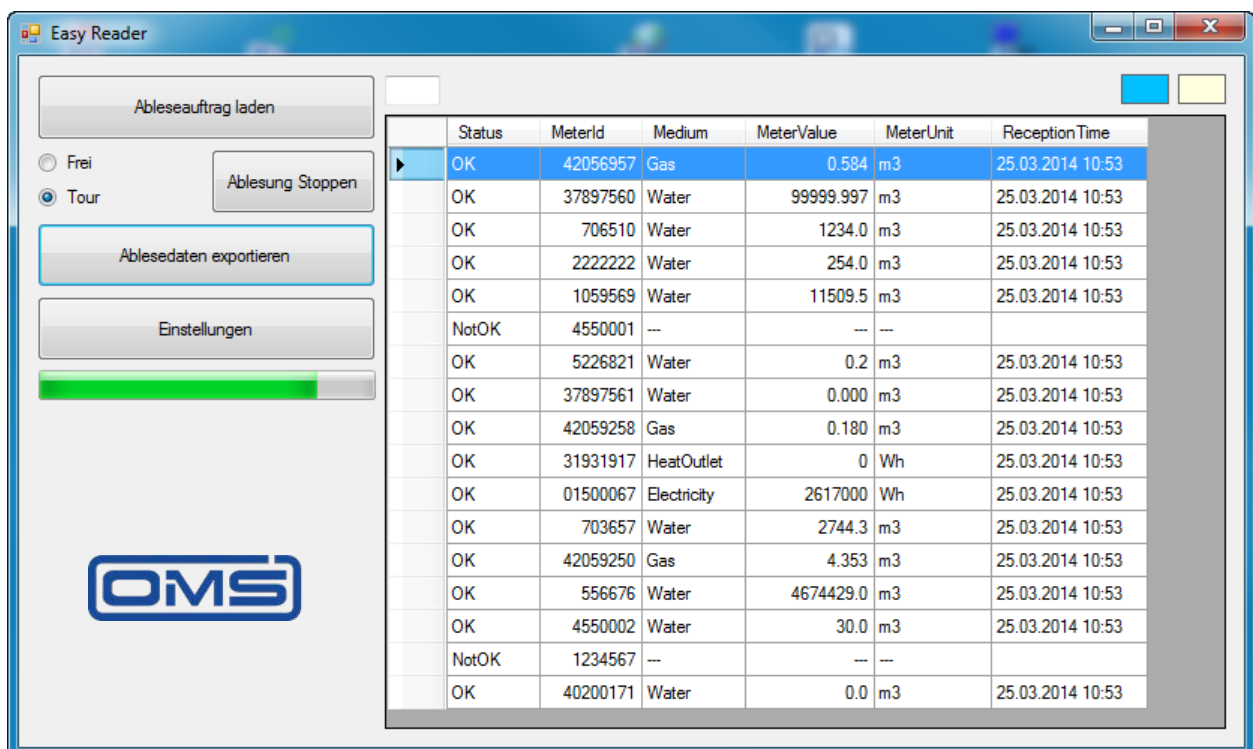


AMBILL[®] easy reader Auslesen von Funkzählern

Anwendung

Das Produkt ist ideal für die Auslesung einer kleineren Anzahl von Funk-Verbrauchszählern die z.B. an schwer zugänglichen Montageorten (z.B. in Schächten) montiert sind. Einsetzbar im Bereich Automatic Meter Reading (AMR) für Datenerfassung, Monitoring, Fernsteuerungen und Sensornetzwerke.



The screenshot shows the 'Easy Reader' software interface. On the left, there are control buttons: 'Ableseauftrag laden', 'Ableseung Stoppen', 'Ablesezeiten exportieren', and 'Einstellungen'. Below these are radio buttons for 'Frei' and 'Tour', and a green progress bar. The OMS logo is at the bottom left. The main area is a table with the following data:

Status	MeterId	Medium	MeterValue	MeterUnit	ReceptionTime
OK	42056957	Gas	0.584	m3	25.03.2014 10:53
OK	37897560	Water	99999.997	m3	25.03.2014 10:53
OK	706510	Water	1234.0	m3	25.03.2014 10:53
OK	2222222	Water	254.0	m3	25.03.2014 10:53
OK	1059569	Water	11509.5	m3	25.03.2014 10:53
NotOK	4550001	---	---	---	
OK	5226821	Water	0.2	m3	25.03.2014 10:53
OK	37897561	Water	0.000	m3	25.03.2014 10:53
OK	42059258	Gas	0.180	m3	25.03.2014 10:53
OK	31931917	HeatOutlet	0	Wh	25.03.2014 10:53
OK	01500067	Electricity	2617000	Wh	25.03.2014 10:53
OK	703657	Water	2744.3	m3	25.03.2014 10:53
OK	42059250	Gas	4.353	m3	25.03.2014 10:53
OK	556676	Water	4674429.0	m3	25.03.2014 10:53
OK	4550002	Water	30.0	m3	25.03.2014 10:53
NotOK	1234567	---	---	---	
OK	40200171	Water	0.0	m3	25.03.2014 10:53

Merkmale

- Funk Empfänger und Software nach wM-Bus/OMS EN 13757-4
- Reichweite des Gerätes von bis zu 100m bei freier Sicht

Kundennutzen

- Es werden bis zu 50 eingehende Funktelegramme gelistet
- Werkseitig vorkonfiguriert

1 Arbeitsweise

Die Software wird auf einem normalen Notebook mit Betriebssystem Windows XP/ 7/ 8 installiert und mittels eines Codes freigeschaltet. AMBILL®easy reader kann bis zu 50 Geräte auslesen und speichert die Werte in einer CSV – Datei. Es besteht die Auswahl zwischen einer freien Ablesung aller Zähler in Reichweite und der Möglichkeit einer vordefinierten Route, die vorgängig geladen wird.

2 Technische Daten



Empfänger	Eingesteckt am USB – Port
Antenne	SMA Antennenanschluss (50 Ohm)
Anzeigen	2 LED
Reichweite	bis zu 100m bei freier Sicht, abhängig vom Montageort der Zähler
Einstellungen/ Parameter Konfiguration	Datenrate und Übertragungskanal sind einstellbar Nicht notwendig, Empfänger bereits vorkonfiguriert

AMBILL®easy reader	
Software	
Funktion	Auslesung von Funk-Verbrauchszählern
Ablesemodus	Freie Ablesung oder mittels einer vorhandenen, festgelegten Ableseroute.
Geräteliste	Maximal 50 Zähler mit wM-Bus 13757-4 und OMS
Betriebssysteme	Windows XP/ 7/ 8, 32 bit und 64 bit Systeme
Hardware	
Frequenzband	868 MHz (T1)
HF Datenrate	Bis zu 500 kbps
Modulationsart	2-FSK, MSK
Topologie	z.B. Point-to-Point / Point to Multipoint
USB-Controller	FTDI FT232R unterstützt USB 2.0

3 Projektierungshinweise

Sortiment		
AMBILL®easy reader	Software inkl. Empfänger und Antenne	Art.Nr. 80802

4 Einbau



Mehr Informationen zur Montage und Inbetriebnahme im Download Paket

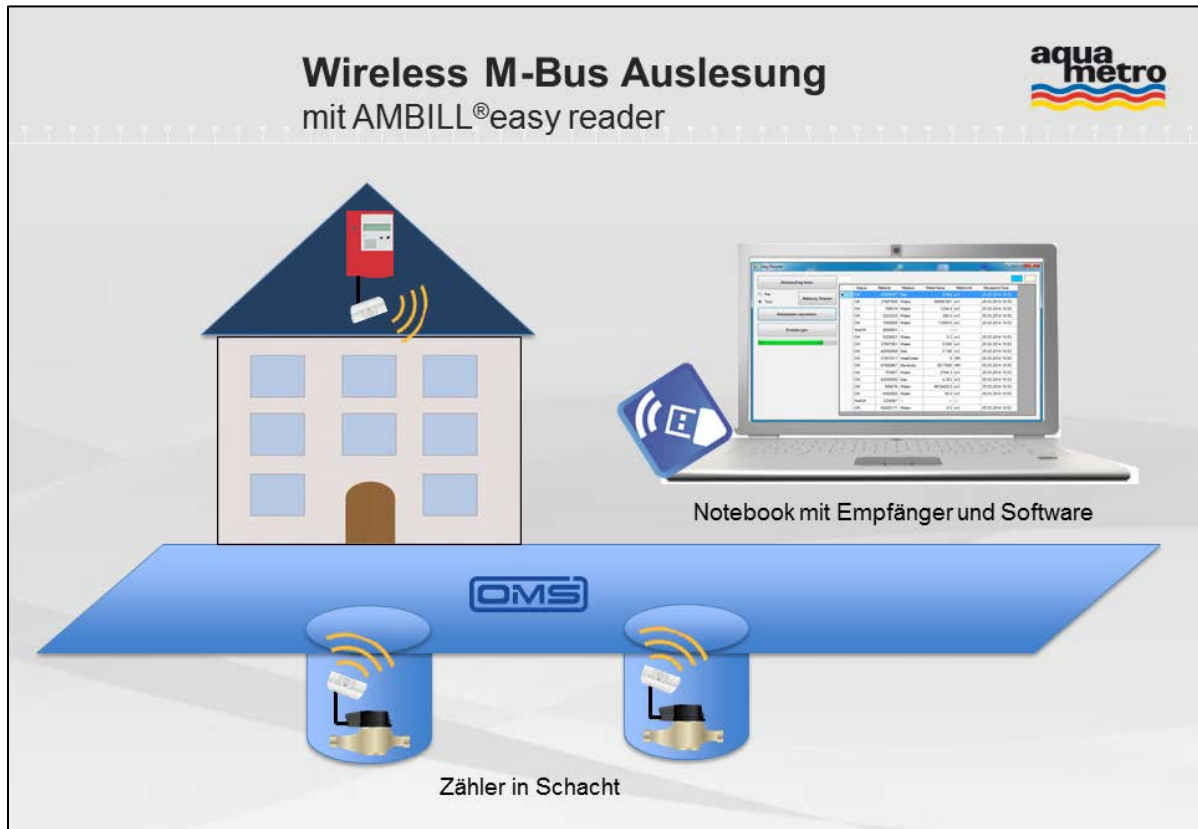
5 Anzeige- und Bedienoberfläche

Anzeige am Empfänger 2 LED's. (rot = Versorgung / grün blinkend = Empfang)

6 Zubehör

Zubehör	
SMA-Antenne mit Gelenkstück	bereits enthalten
Wireless 868 MHz USB-Stick	bereits enthalten

Beispiel AMBILL®easy reader zur Ableseung von exponiert angebrachten M-Bus/OMS Funk – Zählern.



Änderungen vorbehalten / Sous réserve de modifications / Modification rights reserved
Copyright © INTEGRA METERING AG, Switzerland